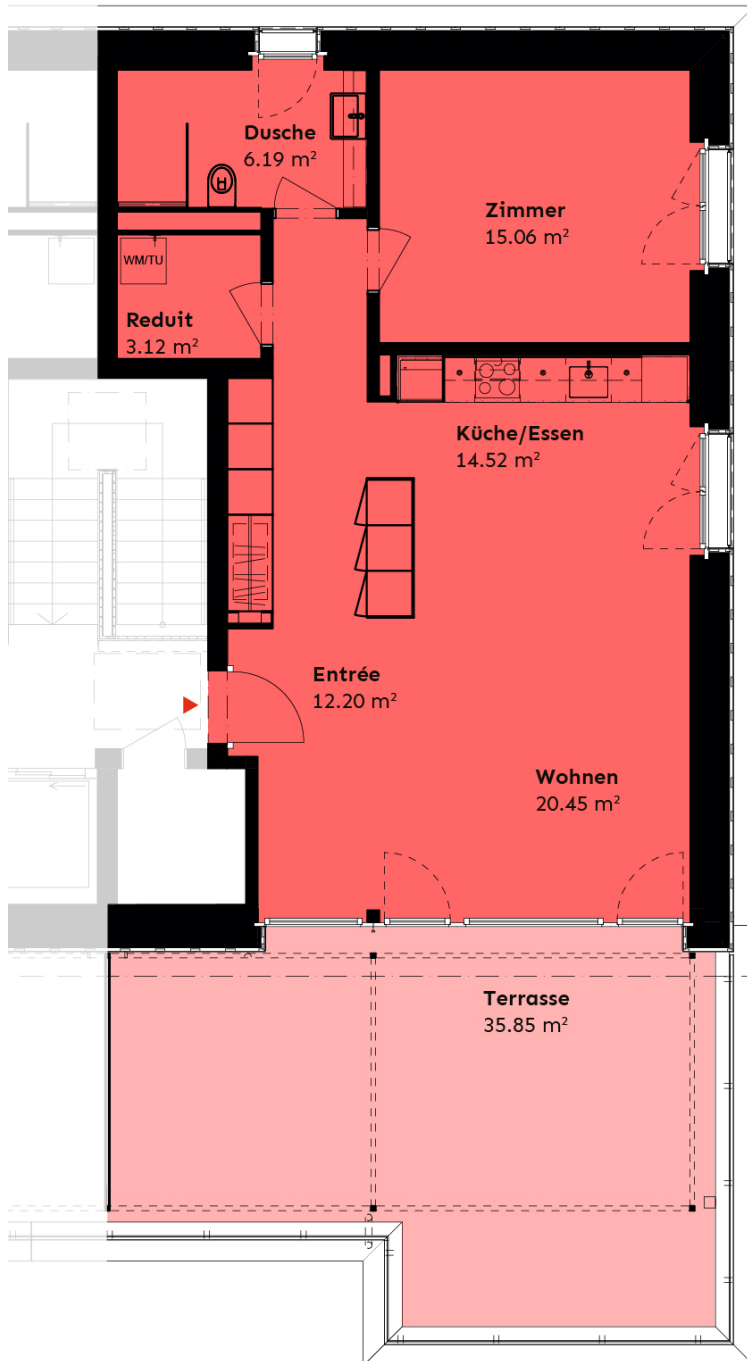


# Hof C

## 2.5-Zimmer-Wohnung, 71.5 m<sup>2</sup> Birchweidweg 3, Uetikon am See



Objekt-Nr.	3042
Etage	4. OG rechts
Aussenfläche	35.8 m <sup>2</sup>
Mindestbelegung	1 Person
Anteilscheinkapital	CHF 5'500

